

архив Назаров

Завѣдывающій Переселеніемъ и Землеустройствомъ
въ Енисейской губерніи



*По инициативе землевладельцев
и пожеланию переселенцев
своихъ имуществъ*

ОТДѢЛЪ

ПО ВНУТРИОТДѢЛЬНОМУ РАЗМЕЖЕВАНІЮ.

Техническое

~~А. В. Назаровъ~~

Этѣ *Перинина* 191 года.
ул. Сосноваго, Назаровъ

своей волости

Ачинскаго уѣзда

*Можемо предвидѣть
нормы и вѣковыя мѣры*

На листахъ.

Началось дня 191 года.

Окончено дня 191 года.

Г. У. З. и З.

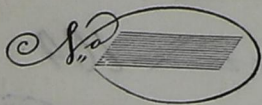
Топографъ

ЕНИСЕЙСКАГО

ПЕРЕСЕЛЕНЧЕСКАГО

РАЙОНА

дня 1914 г.



Дистанция Землемѣръ

Землемѣръ-Таксаторъ

Александръ Игнатьевичъ

Сидякинъ.

26 июля 1914 г.

9

Сасиновка

Сельскому Старостѣ *д. Врбикова;*

Приступая 28 июля 1914 г. къ оконча-
тельному отграниченію *улицы* надъпла-
дер. Сасиновская

предлагаю Старостѣ распорядиться о явкѣ
уполномоченныхъ по межеванію, въ числѣ
не менѣе трехъ человекъ *въ дер.*
Сасиновку въ часѣ
утра

требованіе о рабочихъ и пр. при семъ при-
лагается.

Второй экземпляръ этой повѣстки, под-
писанный Вами, съ обозначеніемъ времени
ея полученія, прошу немедленно вернуть
мнѣ обратно.

Топографъ *З. Т. Сидякинъ*

Первый экземпляръ настоящей повѣстки получилъ въ *10* час.
полн мѣсяца *27* дня 1914 года.

Сельскій Староста *Сидякинъ*



Копия.

Приговоръ А. 17

Восновского селенской ссуды
Назаровской волости Архангельской
уезда Сибирской губернии

Всего общи ства насчит	}	Въ общинныхъ общ. домовъ 41	
		Испытуютъ право голоса насч. 41	
		Было насчитъ домохозяевъ 33	

1914 года Августа 29 дня Основской
Сельской община подъ председательством
всехъ Сельской синагоги Ивана Прота
сова постановили ни какихъ претен-
зий на полученные, по предписан-
ию нашимъ приговоромъ отъ 27 Августа
1914 года № 16, отрубъ не забавлять и не
спорить

Къ общинному предписанию № 16. Сельской
общины и неграмотные

Подлинный же напечатанный под-
писанный грамотный "27" ревизор
и неграмотный "26" ревизор

Съ подписаннымъ Влери Основской
селенской синагоги Протасев



Исходъ Кашин

140

Handwritten scribbles

400.

106: 87° 52'

500.

107: 10° 55'
89.7

103: 5° 42'
31.85

103: 30° 56'
176.45

106: 41° 52'
60.0

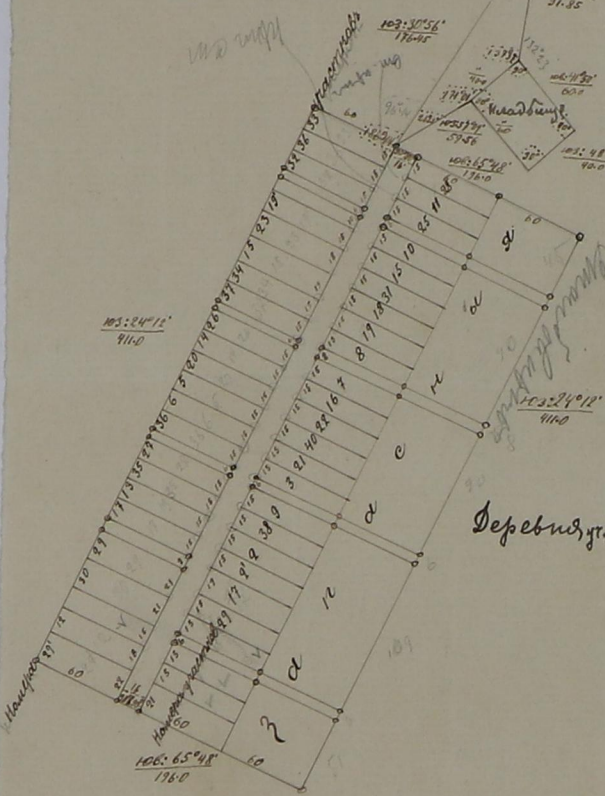
103: 48° 10'
40.0

105: 37° 39'
57.56

106: 65° 48'
176.0

105: 24° 12'
91.0

103: 24° 11'
41.0



Деревня Цеснобан

10.

Handwritten signature

178
111

ТАБЛИЦА КООРДИНАТЪ

ТОЧЕКЪ ОКРУЖНОЙ МЕЖИ

Енисейской губерніи уѣзда,
..... ВОЛОСТИ.

На полулистахъ

Изъ полигональн. раздѣленія, предназначаемаго по схематическому чертежу для вершинныхъ угловъ заимствованныхъ, а также и полигональн. крайнихъ границъ по полигону на планъ отърашенія Карыминск.

Составлена топографомъ

..... 63 191 1.

143
По.....отграниченію.

Аташев-нефть

Теодезическій абрисъ

веденный топографомъ Енисейскаго переселенческаго района.....

Завиринъ..... въ 1916 году.

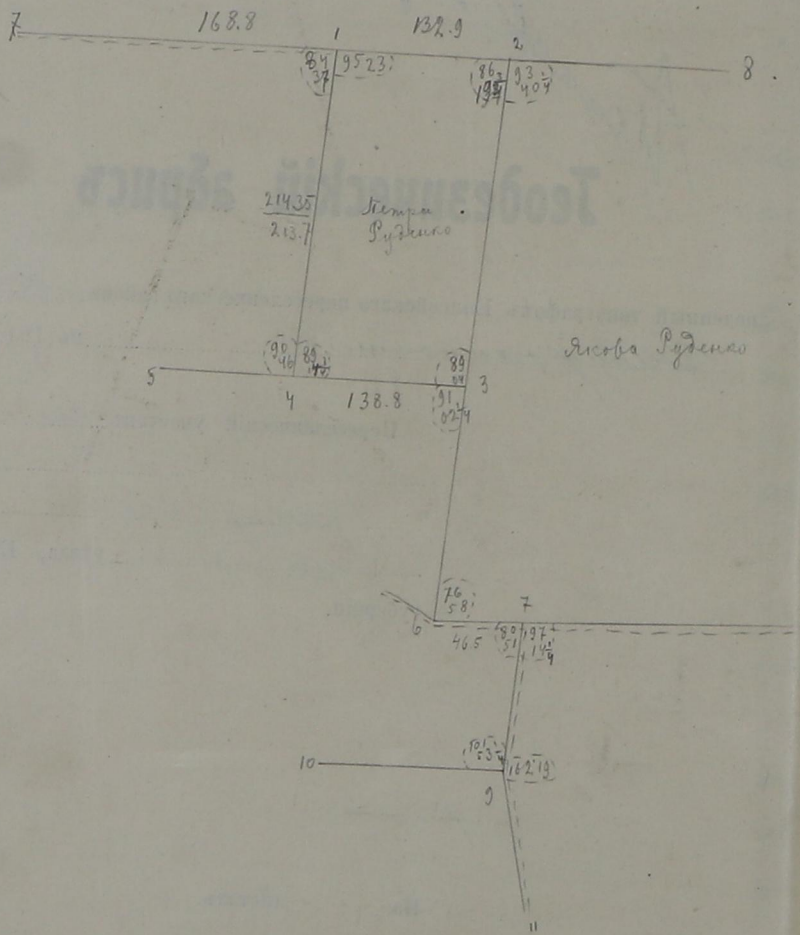
Переселенческій участокъ.....

.....
Носаровской..... волости,
Ачинскаго уѣзда, Енисейской
губерніи.

На.....листахъ.

СЪВЕРЪ.

Зерт. № 1^а



ЮГЪ.

111

ЖУРНАЛЪ измѣренія линий и угловъ, веденный въ 191 г. _____ м-ца

..... дня. Инструментъ точность

Смеже-ства.	Точекъ стояния.	Точекъ наблюд.	Отсчеты.			Среднее изъ отсчетовъ.	Углы.	Среднее изъ угловъ.	Мѣра линий.				Длина линий.			
			I.		II.				Отъ.	до.	Углы на-клоненія.	Поправ-ка къ го-ризонту.	Нагу-ральная.	Горизон-тальная.		
			0	'	''											
?	1	К. Л.	7	226	5	5	236 ⁵⁵	84°07'	84°07'	7 ⁴	7 ⁴	7'	0.20	✓	168.8	168.8
		4	151	58	58	151 ⁵⁸	90			100	3'	0.03	✓			
	1	К. П.	7	152	0	0	152 ⁰	84°37'	84°37'	110	120	7'	0.07	✓		
		4	67	23	23	67 ²³	120			140	3'	0.05	✓			
										170	170	6'	0.06	✓		
										180	180	10'	0.15	✓		
									180	190	4'	0.03	✓	214.35	213.7	
													0.67	✓		
✓	1	К. Л.	4	131	18	18	131 ¹⁸	95°23'	95°23'	7 ⁴	7 ⁴	7'	0.20	✓	168.8	168.8
		2	35	55	55	35 ⁵⁵	90			100	3'	0.03	✓			
	1	4	181	26	26	181 ²⁶	95°23'	95°23'	110	120	7'	0.07	✓			
		2	86	03	03	86 ⁰³			120	140	3'	0.05	✓			
	2	К. П.	1	236	18	19	236 ¹⁸	86°20'	86°20'	160	170	6'	0.06	✓		
		3	149	59	59	149 ⁵⁹	170			180	10'	0.15	✓			
2	1	101	32	32	101 ³²	86°19 ^{1/2}	86°19 ^{1/2}	180	190	4'	0.03	✓	214.35	213.7		
	3	15	12	13	15 ¹²											
✓	2	К. Л.	3	186	13	13	186 ¹³	93°40'	93°40'	7 ⁴	7 ⁴	7'	0.20	✓	168.8	168.8
		8	92	33	33	92 ³³	90			100	3'	0.03	✓			
	2	3	100	30	31	100 ³⁰	93°40' ^{1/2}	93°40' ^{1/2}	110	120	7'	0.07	✓			
		8	6	50	50	6 ⁵⁰			120	140	3'	0.05	✓			
	3	К. П.	2	153	42	42	153 ⁴²	89°04'	89°04'	160	170	6'	0.06	✓		
		4	64	38	38	64 ³⁸	170			180	10'	0.15	✓			
3	2	180	11	12	180 ¹¹	89°04'	89°04'	180	190	4'	0.03	✓	214.35	213.7		
	4	31	7	8	31 ⁷											
✓	3	К. Л.	4	98	05	05	98 ⁰⁵	91°27'	91°27'	7 ⁴	7 ⁴	7'	0.20	✓	168.8	168.8
		6	5	5	5	5 ⁰⁵	90			100	3'	0.03	✓			
	3	4	115	44	44	115 ⁴⁴	91°27' ^{1/2}	91°27' ^{1/2}	110	120	7'	0.07	✓			
		6	24	42	41	24 ⁴²			120	140	3'	0.05	✓			
	4	К. П.	3	350	23	23	350 ²³	89°15'	89°15'	160	170	6'	0.06	✓		
		4	264	08	08	264 ⁰⁸	170			180	10'	0.15	✓			
4	3	202	41	41	202 ⁴¹	89°14' ^{1/2}	89°14' ^{1/2}	180	190	4'	0.03	✓	214.35	213.7		
	7	113	26	27	113 ²⁶											